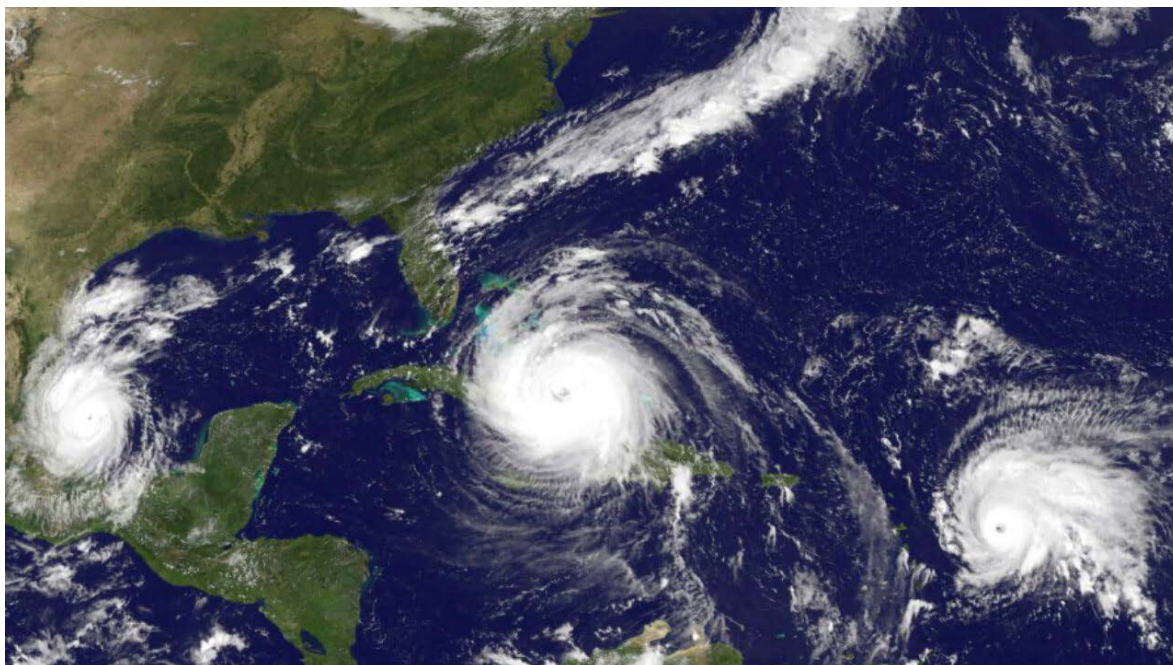




## ILA-USMX COMITÉ CONJUNTO DE SEGURIDAD

Circular de SST 2024-07 (03 de Julio de 2024)

### ¡La Temporada de Huracanes ha Comenzado!



La temporada de huracanes de 2024 en Estados Unidos se extiende del 1 de junio al 30 de noviembre. El director Las áreas cubiertas incluyen el Océano Atlántico, el Golfo de México y el Mar Caribe.

El Servicio Meteorológico Nacional de Estados Unidos define un huracán como un “ciclón tropical con vientos máximos sostenidos de 75 millas por hora (64 nudos por hora) o más.

Cada año, los puertos estadounidenses dentro de esos rangos geográficos se ven afectados negativamente por vientos huracanados y oleadas asociadas. La preparación anticipada para estos fenómenos meteorológicos es obligatoria y todos los intereses portuarios deben realizarla.

La Guardia Costera de EE. UU. publica (y actualiza de vez en cuando) planes de contingencia para condiciones climáticas adversas (y, últimamente, regulaciones sectoriales específicas) que deben monitorearse y seguirse. Se puede acceder al plan de cada sector portuario de EE. UU. siguiendo este enlace: <https://homeport.uscg.mil/port-directory>, y luego haciendo clic en el icono en la parte superior izquierda de la página titulado "**Directorio de puertos**". Luego, busque su puerto y explore la página "**Puerto base**" de ese puerto.

Si tiene alguna dificultad para acceder a los requisitos de su puerto individual, no dude en escribirnos a la dirección de correo electrónico que aparece a continuación. Le enviaremos el plan más actualizado en nuestros archivos.

¿Tienes alguna pregunta relacionada a salud o seguridad? Escríbenos a: [blueoceana@optonline.net](mailto:blueoceana@optonline.net)

### Trabajando Juntos para el Beneficio de Todos

Las circulares de la ILA-USMX OSH están creadas para reflejar la mejor información y guías posibles, y son producto de la búsqueda diligente y el conocimiento más actualizado en la materia. Consecuentemente, mientras que la información contenida en esta comunicación se toma como precisa, debido a diversos factores, la ILA-USMX no expresa, directa o indirectamente, garantía alguna respecto a la confiabilidad del contenido de la misma.