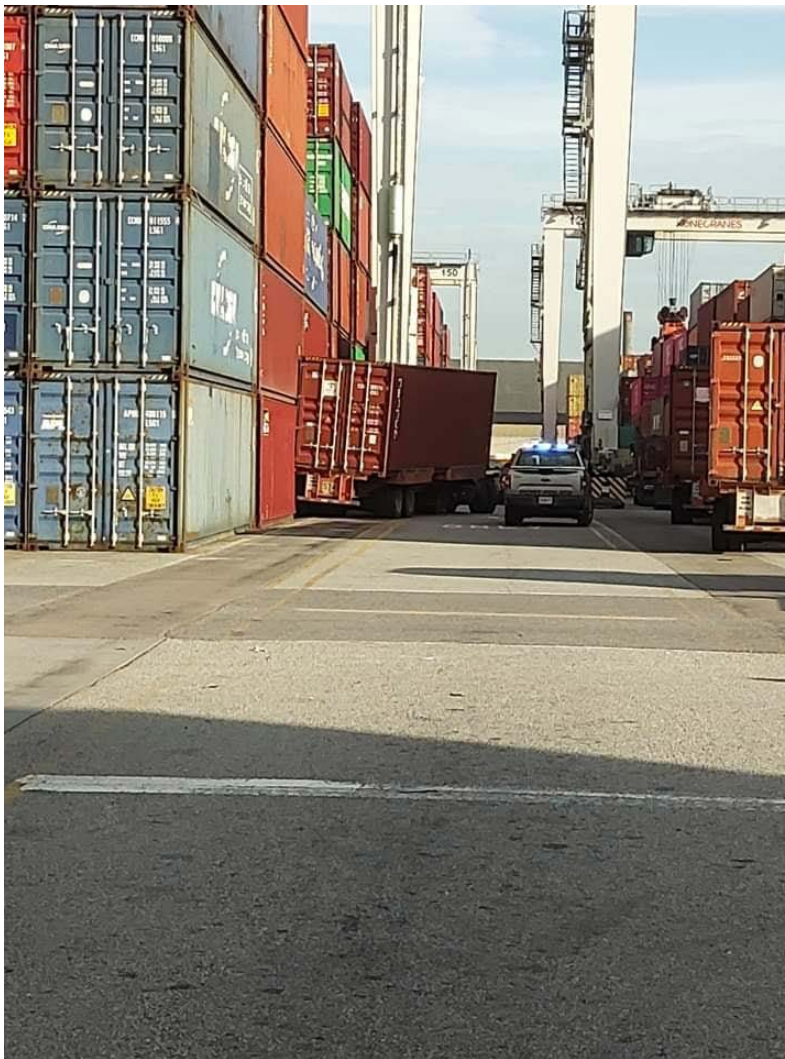




ILA-USMX COMITÉ CONJUNTO DE SEGURIDAD

OSH Circular **2022-01** (03 de Enero de 2022)

Por favor: ¡Manténgase alejado de las pistas de RTG!



En CY 2021, los puertos ILA ~ USMX perdieron a un trabajador que fue golpeado y asesinado mientras se encontraba en un RTG, y experimentó varios accidentes graves de RTG allision con vehículos peligrosamente estacionados (como el incidente que se muestra arriba) que fácilmente podrían haber tenido resultados fatales.

¿Tienes alguna pregunta relacionada a salud o seguridad? Escríbenos a: blueoceana@optonline.net

Trabajando Juntos para el Beneficio de Todos

Las circulares de la ILA-USMX OSH están creadas para reflejar la mejor información y guías posibles, y son producto de la búsqueda diligente y el conocimiento más actualizado en la materia. Consecuentemente, mientras que la información contenida en esta comunicación se toma como precisa, debido a diversos factores, la ILA-USMX no expresa, directa o indirectamente, garantía alguna respecto a la confiabilidad del contenido de la misma.