

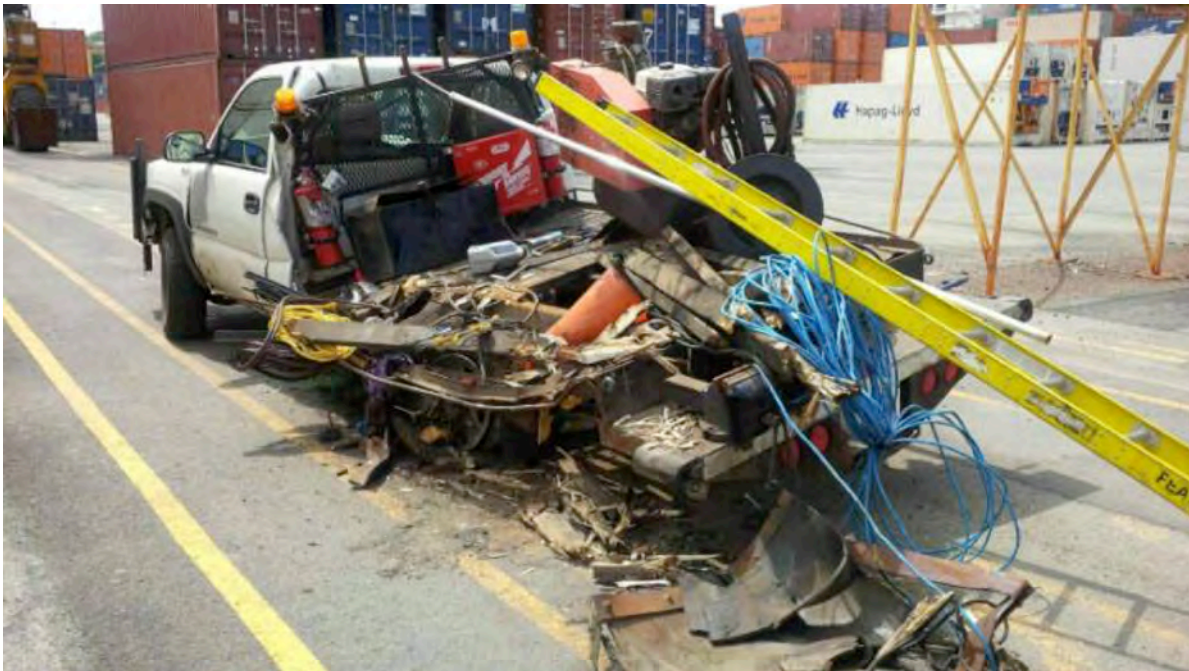


## ILA-UMX JOINT SAFETY COMMITTEE

OSH Circular 2015-08 (04 August 2015)

### Terminal Pickup Truck Demolished By Rubber-Tired Gantry Crane

**No Injuries, But The Possibilities Were Endless!**



Yesterday, at Halifax, Nova Scotia, someone apparently wasn't thinking too clearly when they parked their pickup truck too close to an RTG runway. The results are obvious..... and were completely avoidable. Making matters worse, the pickup was parked near a runway that happened to be on the RTG operator's blind side!

In a global sense, longshore worker lives have been lost in similar accidents.

Terminals should have a clear policy that prohibits parking on or near RTG runways. Runway marking should be present and should indicate any prohibitions (some terminals fence their runways). Employees should be trained in relation to those prohibitive policies, and such policies should be enforced uniformly, all day; every day.

We should each do our part in preserving our lives and our industry. Are you doing yours?

### Working Together For The Benefit Of All

ILA-UMX OSH Circulars are devised to reflect the best possible information and guidance, and are products of diligent research and the most up to date subject matter knowledge. Consequently, while the information contained herein is believed to be accurate, owing to a host of factors ILA-UMX can convey no direct or implied warranty relative to the reliance of parties upon content.

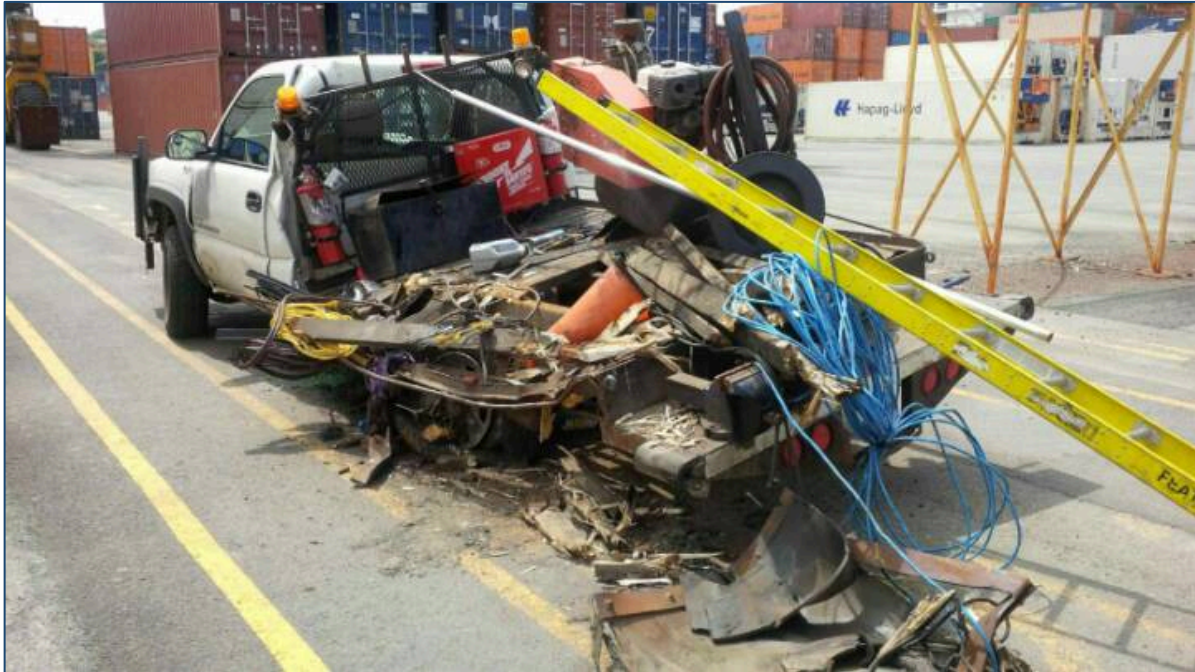


## ILA-USMX COMITÉ CONJUNTO DE SEGURIDAD

OSH Circular 2015-08 (4 de agosto de 2015)

### CAMIONETA DE TERMINAL DEMOLIDIDA POR GRÚA MOBIL DE RUEDAS (“RTG”)

**No hubo lesiones pero las posibilidades fueron muchas...**



Ayer, en Halifax, Nueva Escocia, un trabajador aparentemente no pensó muy bien al estacionar la camioneta que manejaba en el paso de un RTG. Los resultados son obvios..., y completamente evitables... Para empeorar las cosas, la camioneta estaba estacionada en el punto ciego del RTG!

Agradadamente nadie resultó lesionado en este accidente pero lamentablemente se han perdido vidas de trabajadores marítimos en accidentes similares.

Todo terminal debe tener una política clara que prohíba el estacionarse en el paso de equipos como los RTG's, grúas de rieles y otros equipos de manejo de carga. Deben existir rótulos que prevengan a los empleados y prohíban esta práctica. Algunos terminales incluso instalan verjas para limitar el paso. Los empleados también deben ser adiestrados respecto a estas prohibiciones y se debe dar cumplimiento estricto a las mismas, en todo momento.

Todos tenemos la responsabilidad de hacer nuestra parte para preservar las vidas en nuestra industria. ¿Estás haciendo tu parte...?

### Trabajando Juntos Por El Beneficio De Todos

Las circulares de la ILA-USMX OSH están creadas para reflejar la mejor información y guías posibles, y son productos de la búsqueda diligente y el conocimiento más actualizado en la materia. Consecuentemente, mientras que la información contenida en esta comunicación es tomada como precisa, debido a diversos factores, la ILA-USMX no expresa, directa o indirectamente, garantía alguna respecto a la confiabilidad de las partes contenidas.